



PROVINCIA
DI ROMA



ROMA
CAPITALE

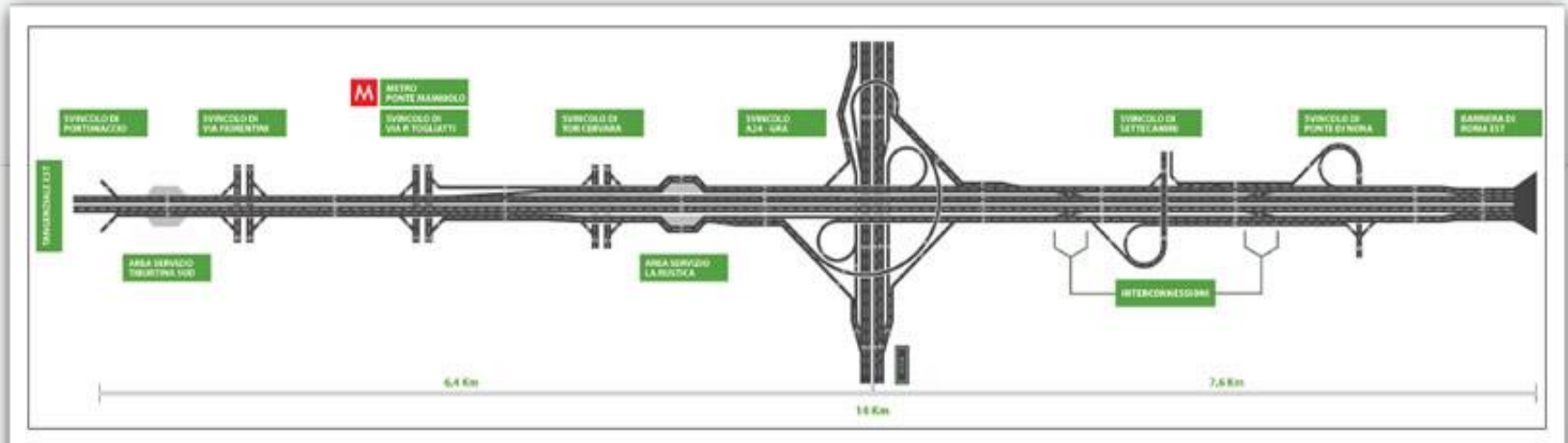


STRADA DEI PARCHI SPA - AUTOSTRADE A24 / A25

REALIZZAZIONE VIABILITÀ A CARATTERE URBANO COMPLANARE
ALLA A24 DA PALMIRO TOGLIATTI ALLA BARRIERA DI ROMA EST



L'intervento delle "Complanari", nel suo complesso, è stato studiato e progettato per **incrementare e migliorare il livello di servizio del tratto autostradale urbano dell'A24.**



Il miglioramento dell'infrastruttura è stato conseguito grazie al:

- potenziamento tratto autostradale urbano A24: intersezione Via P. Togliatti - stazione Roma Est
- separazione dei flussi di lunga percorrenza da quelli locali particolarmente intensi
- affiancamento di due vie complanari di tipo urbano per una estensione totale di circa 11.0 km
- riqualificazione dei sistemi di ritenuta e della segnaletica per un totale complessivo di circa 14.0 km
- realizzazione di una terza corsia di marcia sia in direzione L'Aquila che in direzione Tangenziale Est fra lo svincolo di Portonaccio ed il viadotto della Cervelletta

AUMENTO DELLA CAPACITÀ DI TRASPORTO

L'inserimento delle due Complanari, una per ogni carreggiata, ha consentito in entrambe le direzioni (in uscita da Roma per L'Aquila e viceversa) di **umentare la capacità di trasporto** e quindi di **diminuire tempi di percorrenza**, con **minori code** sia in termini di estensione che di numero, una **maggiore velocità di deflusso** e una **riduzione del tasso d'incidentalità**, generata dal **miglioramento degli standards di sicurezza**.



NUOVO SVINCOLO DEL GRA



La **nuova configurazione della geometria dello svincolo del GRA**, con l'inserimento di due nuove rampe semidirette di maggior lunghezza, ha consentito di diminuire la reciproca interferenza fra il traffico autostradale e quello del GRA.



TEMPI DI REALIZZAZIONE

		2011	2012	2013	2014
1	Realizzazione della viabilità complanare dell'A24 e riqualificazione della attuale autostrada	MAG 2011 - MAG 2014			
2	Riqualificazione della attuale autostrada da Via di Portonaccio allo Svincolo di Via Palmiro Togliatti	MAG 2011 - FEB 2012			
3	Complanari da Via Palmiro Togliatti sino alla svincolo del GRA	MAG 2011 - GIU 2013			
4	Nuovo Svincolo del GRA	GIU 2011 - OTT 2013			
5	Complanari dal GRA sino allo svincolo di Ponte di Nona	MAG 2011 - NOV 2013			
6	Complanari dallo svincolo di Ponte di Nona sino al casello Roma Est	MAG 2011 - FEB 2014			
7	Riqualificazione della autostrada da via Palmiro Togliatti sino a Roma Est	GIU 2013 - MAG 2014			

OBIETTIVI CONSEGUITI

DATA	OPERE COMPLETATE	PRINCIPALI OBIETTIVI RAGGIUNTI
10° mese febbraio 2012	Lavori di riqualifica dell'autostrada da Via Palmiro Togliatti a Via di Portonaccio (Lotto zero)	Miglioramento della sicurezza stradale grazie al montaggio di nuove barriere stradali ed al rinnovamento di tutta la segnaletica fissa e variabile, riduzione dell'inquinamento acustico grazie alla installazione di nuove barriere antirumore
dal 27° mese al 34° mese luglio 2013 / febbraio 2014	Completamento progressivo delle complanari dal tratto interno al GRA sino al casello di Roma Est	Nuova capacità dell'arteria viaria con aumento del livello di servizio, separazione dei flussi di traffico locale da quello in transito autostradale. Riduzione dei tempi di percorrenza e dell'incidentalità
37° mese maggio 2014	Completamento dei lavori di riqualifica dell'intero tratto autostradale ed ultimazione lavori	Miglioramento della sicurezza stradale grazie alle nuove barriere stradali su tutto il lotto ed al rinnovamento della segnaletica stradale e degli impianti. Completamento di tutte le opere di mitigazione ambientale e di inserimento paesaggistico

VANTAGGI PER TUTTI GLI AUTOMOBILISTI

REALIZZAZIONE VIABILITÀ A CARATTERE URBANO COMPLANARE
ALLA A24 DA PALMIRO TOGLIATTI ALLA BARRIERA DI ROMA EST

TRANSITO PIÙ SCORREVOLE PER CHI VIAGGIA IN AUTOSTRADA

L'intervento ha consentito di separare il flusso di traffico locale da quello in transito verso le autostrade:
il risultato è stato quindi di **minimizzare le interferenze per il transito autostradale determinato dagli svincoli**.



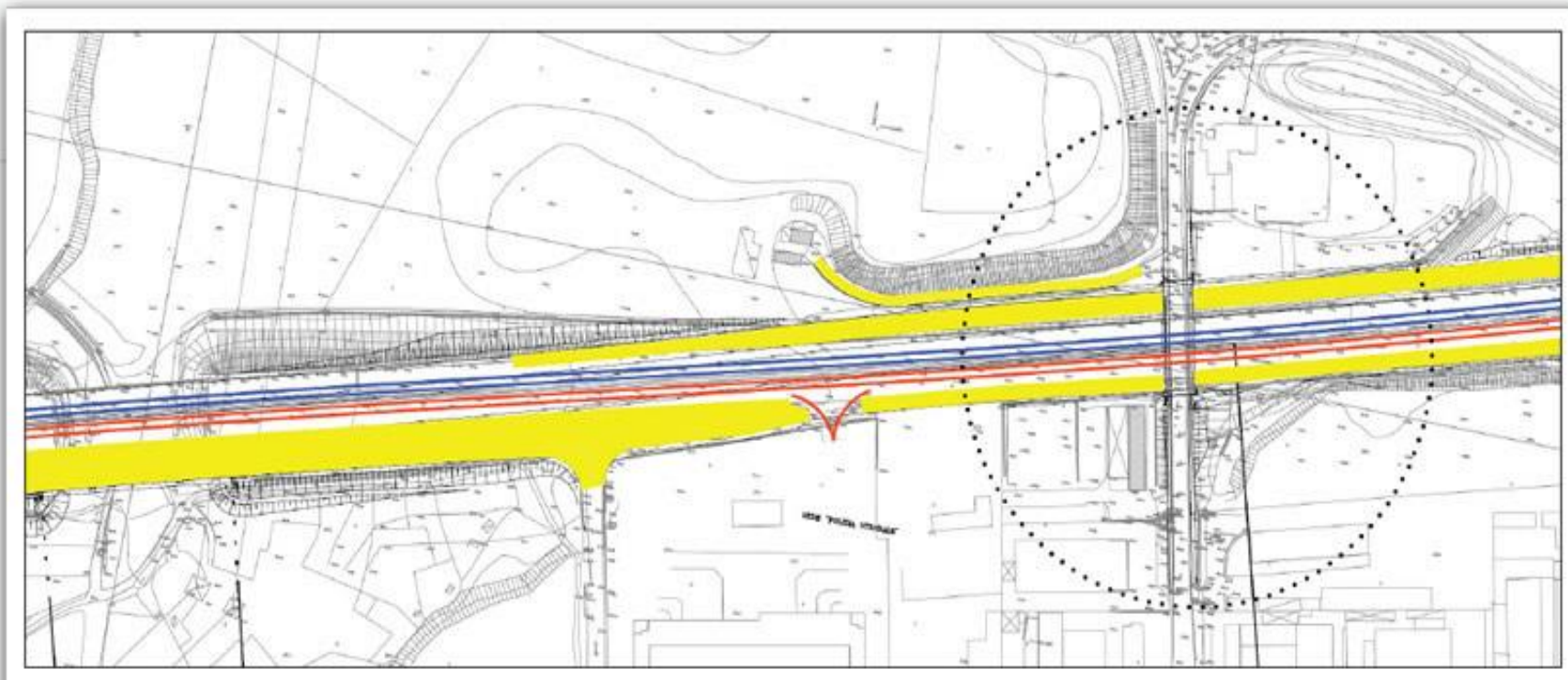
MENO CODE, MINORI TEMPI DI PERCORRENZA, MENO INCIDENTI PER TUTTI

L'inserimento delle due complanari, una per senso di marcia, ha consentito in entrambe le direzioni di marcia un aumento della capacità dell'infrastruttura e quindi un aumento del livello di servizio.



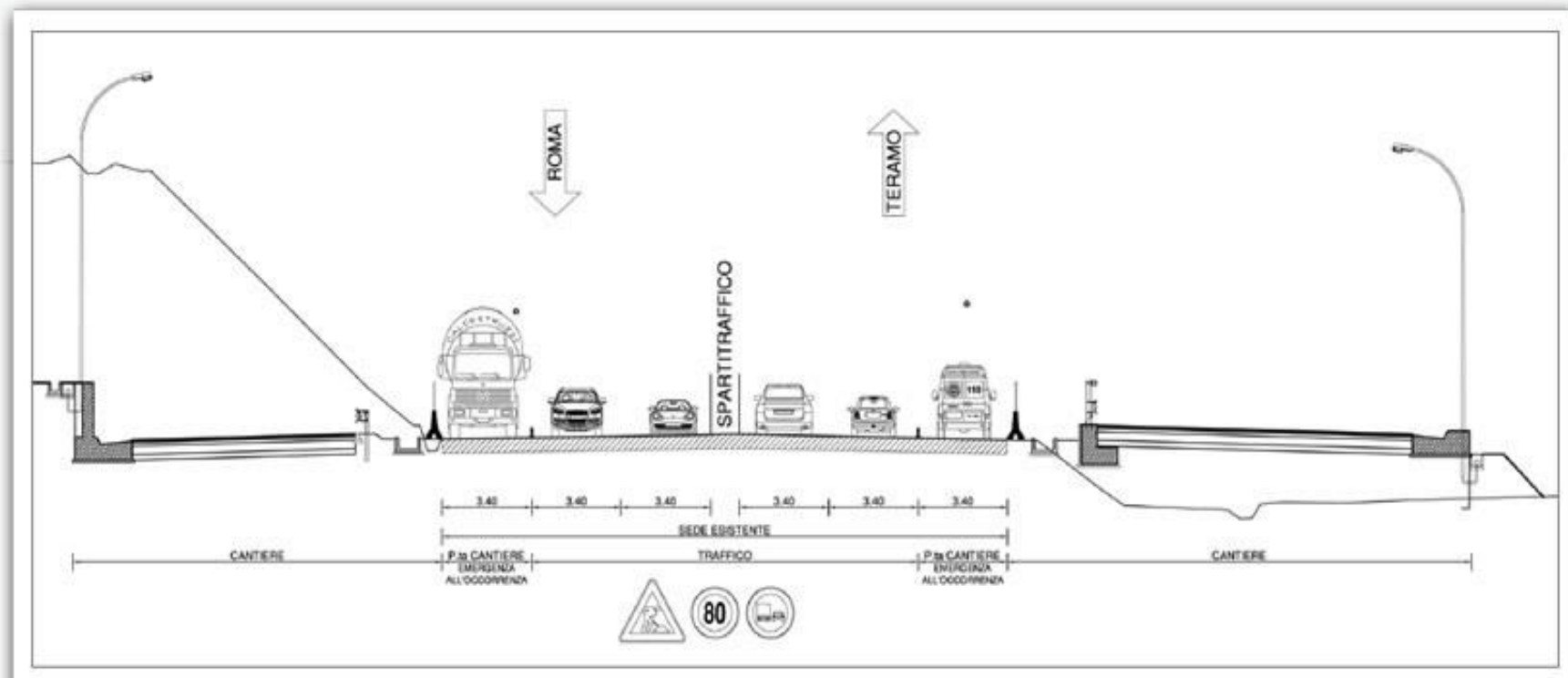
DUE CORSIE PER OGNI SENSO DI MARCIA SEMPRE DISPONIBILI

I lavori nel periodo diurno sono stati eseguiti **garantendo** sempre **due corsie per ogni senso di marcia**.



LA MAGGIOR PARTE DEL LAVORO E' STATO SVOLTO ALL'ESTERNO DELLA SEDE STRADALE

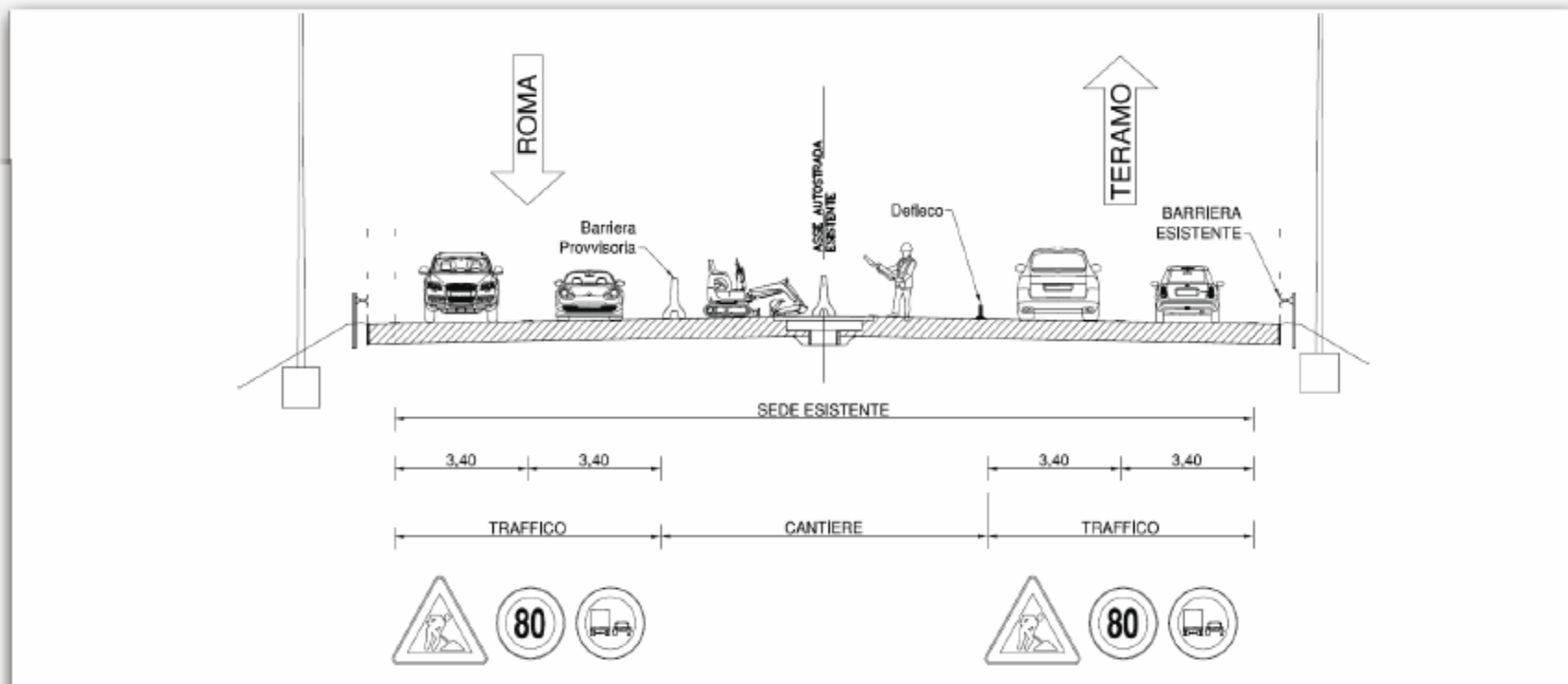
La realizzazione di due complanari ha consentito di eseguire, a meno di punti singolari, i lavori di progetto al di fuori della sede preesistente con **minime interferenze per il traffico**.



Lotto "O" - Portonaccio - Palmiro Togliatti

FASE DI LAVORO 1

- Spostamento di traffico a margine carreggiata ed eliminazione della corsia di emergenza
- Posa di barriera New Jersey per protezione cantiere direz. Roma e posa di defleco in direz. Teramo
- Asportazione barriera spartitraffico esistente
- Sistemazione spartitraffico e posa Barriera New Jersey



LA SICUREZZA PRIMA DI TUTTO

La soluzione progettuale prescelta ha consentito di ridurre al minimo la necessità di occupare la corsia di emergenza che pertanto è stata lasciata sempre disponibile. Strada dei Parchi ha attivato un **servizio di emergenza speciale h 24** con una flotta di scooters per garantire una adeguata assistenza al traffico e per intervenire tempestivamente in caso di necessità, sia per prestare un primo soccorso che per rimuovere i veicoli in panne.



MASSIMA ATTENZIONE ALL'IMPATTO DEI LAVORI SUI CITTADINI RESIDENTI

Le lavorazioni sono state sempre eseguite in conformità ai limiti sonori ed ambientali per la tutela degli abitanti, mentre le opere definitive consentono il miglioramento della qualità del territorio grazie anche all'inserimento di oltre 50.000 mq di nuove barriere acustiche accanto ad altre opere di mitigazione ambientale.



NUMERI RAPPRESENTATIVI

CONSEGNA LAVORI	MAGGIO 2011
ULTIMAZIONE LAVORI	GIUGNO 2014
TEMPI DI REALIZZAZIONE	37 MESI, 1.120 GG
ESTENSIONE DEL CANTIERE	14 KM
MEDIA DELLE MAESTRANZE PRESENTI SUL CANTIERE	> 200 UOMINI/GG
IMPORTO NETTO LAVORI DI APPALTO, COMPRESI ONERI DI SICUREZZA E PROGETTAZIONE	€ 198.076.648,24
IMPORTO TOTALE DELLE OPERE, COMPRESSE SOMME A DISPOSIZIONE	€ 255.979.873,35
NUOVE BARRIERE FONOASSORBENTI COMPLESSIVAMENTE INSTALLATE	55.040,50 MQ
TOTALE DELLE AREE SOGGETTE A OPERE DI INGEGNERIA NATURALISTICA	356.418,07 MQ
INSTALLAZIONE DI NUOVE BARRIERE DI SICUREZZA	66,55 KM
STESA DI NUOVA PAVIMENTAZIONE FONOASSORBENTE E AUTO DRENANTE	340.527,58 MQ
TOTALE DEGLI IMPORTI DEDICATI ALLE OPERE DI MITIGAZIONE AMBIENTALE (OPERE A VERDE, BARRIERE FONOASSORBENTI, SISTEMAZIONI DI DIFESA SPONDALE)	€ 11.025.739 PARI AL 6,4% DEI LAVORI
TOTALE DEGLI IMPORTI DEDICATI AI DISPOSITIVI DI SICUREZZA, ALLA SEGNALETICA ED ALLA INSTALLAZIONE DI NUOVI IMPIANTI TECNOLOGICI	€ 17.415.714 PARI AL 10,2 % DEI LAVORI